

Especiales

Imprimir | Enviar | Suscribirse | Baja | Proponer Apoya a Cáceres 2016 **A A A**

Cómo influye la tecnología en las personas

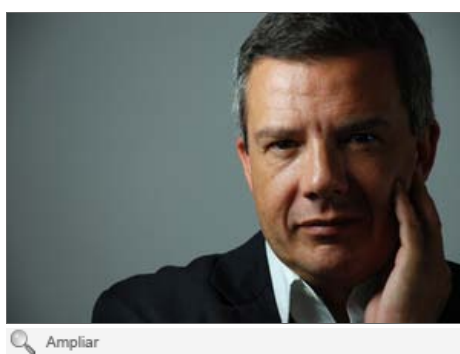
Una visión desde la actividad de innovación por Antonio Flores, Presidente y CEO de CN y Loop Business Innovation.

05/01/2010

En muchos casos hablamos de tecnología e innovación como si fueran una misma cosa. En pocos, discriminamos lo uno de lo otro, y entendemos la tecnología como la consecuencia de los esfuerzos realizados en I+D y la innovación como la puesta en valor de dicha tecnología. Desarrollo a continuación 6 visiones que intentan clarificar la cuestión:

1-La tecnología como fin, nos lleva a la inflación

La tecnología por la tecnología no tiene sentido; crea modelos de inflación o "burbujas"; ej: internet por internet creó la burbuja tecnológica de los 90's; las expectativas generadas, superaban a las aplicaciones reales; sólo hasta la aparición de los conceptos de web 2.0, ponemos en valor de uso (no tecnológico) dichas tecnologías.



Ampliar

La atracción que tenemos los humanos por lo nuevo y desconocido, hace que en muchos casos maximicemos el valor de la tecnología y entremos en "carreras" de valor poco eficientes para el uso que son concebidos los objetos o servicios.

2- Como seres humanos, tenemos pocas necesidades nuevas

La humanidad / sociedad, tiene pocas necesidades nuevas, lo que tiene son nuevas formas o medios para satisfacer dichas necesidades. La tecnología es un motor de evolución de dichos medios. Muy pocas veces descubre nuevas necesidades, lo que aporta son nuevos medios de satisfacer las necesidades existentes.

3- -La tecnología, no es un fin, es un medio

Las nuevas tecnologías no son un fin en sí mismas; son un medio para facilitar, optimizar o lograr otros objetivos.

La tecnología por la tecnología aporta poco valor y lo hace para un grupo de personas reducido y efímero, no obstante la tecnología aporta un importante factor de eficiencia y optimización a nuestras tareas y necesidades habituales.

4-Lo tecnológico no es natural

La nueva tecnología genera resistencia; la irrupción de nuevas tecnologías en los hábitos humanos (sociales) debe vencer el concepto de "mínimos máximos", es decir; la mayoría de las nuevas tecnologías están sustituyendo soluciones que ya tenemos mediante otros hábitos o tecnologías, para que las nuevas tecnologías triunfen y se implanten, deben aportar una ventaja sustancial en el hábito de uso existente hasta el momento. Ej. Necesidad de comunicarse a distancia; las tecnologías de internet, por motivos obvios aportaron una mejora sustancial en la comunicación frente al correo postal; la necesidad (comunicarse) ya estaba resuelta, internet aporta ventajas sustanciales sobre el modelo de solución existente.

5-La tecnología contribuye a la evolución de la especie

La nueva tecnología nos eleva como seres humanos; las nuevas tecnologías al hacernos más eficientes, tienden a convertirnos en "super hombres", consiguen de nosotros ventajas competitivas reales; reducen las distancias, aumentan la eficiencia de nuestro tiempo, nos hacen más productivos, aumentan nuestra capacidad de ocio y aprendizaje, etc. por este motivo, las sociedades tecnológicamente avanzadas son superiores (incluso militarmente) al resto (al menos en el concepto de sociedad actual).

6-La tecnología produce "corte evolutivo"

Las nuevas tecnologías están produciendo un corte en "la evolución de la especie humana al igual que la tecnología del fuego, los metales, etc, hicieron evolucionar al hombre y lo destacaron por encima del resto de las especies, hoy las nuevas tecnologías están produciendo cortes evolutivos dentro incluso de la propia especie humana, hablamos de de "cortes generacionales" en la introducción de las herramientas de internet, etc.



Indices



IBEX 35
Ult. 12.129,90
Dif. % -0,76
Fecha 07/01/2010 - 10:09



© powered by infobolsa

info

	Periodo	Dato
IPC	11/09	0,3 %
IPRI	10/09	-4,2 %
IPI	10/09	-18,5 %
PIB	3T 2009	-4,0 %
Coste Laboral	3T 2009	3,9 %
Hipotecas constituid	09/09	-17,1 %
EPA Tasa actividad	3T 2009	59,81 %
EPA Tasa paro	3T 2009	17,93 %

Especiales

- Cómo influye la tecnología en las personas
- El PLM en sectores emergentes
- Beneficio empresarial a través del outsourcing

Servicios



[01/01/2006 / 31/12/2013] Séptimo Programa Marco de Investigación y Desarrollo Tecnológico (2007-2013):...